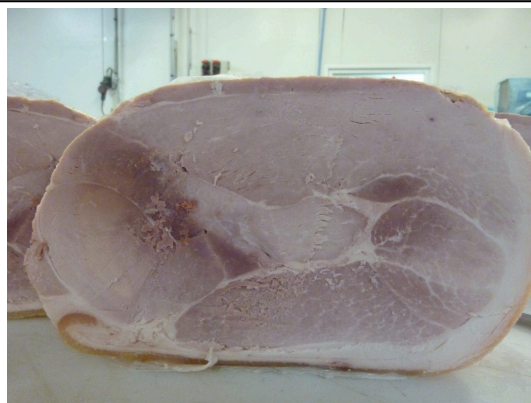




LES SALAISONS REGIONALES rappelle JAMBON TRADITIONNEL "Le Père Champain"



- Noms des modèles ou références concernés : **Jambon traditionnel "Le Père Champain"**
- Marque : **Jambon vendu en tranche au rayon traditionnel-charcuterie**
- **GTIN 3233970910148 Lot 21122 Date limite de consommation 15/07/2021**
GTIN 3233970910148 Lot 21223 Date limite de consommation 22/07/2021
GTIN 3233970910148 Lot 21123 Date limite de consommation 20/07/2021
- Conditionnements : **Jambon entier vendu à la tranche au rayon coupe.**
- Date début/fin de commercialisation : **du 02/06/2021 au 07/07/2021**
- Température de conservation : **Produit à conserver au réfrigérateur**
- Zone géographique de vente : **Départements : CALVADOS (14), CHER (18), COTE-D'OR (21), EURE-ET-LOIR (28), INDRE-ET-LOIRE (37), LOIR-ET-CHER (41), LOIRE (42), HAUTE-LOIRE (43), LOIRE-ATLANTIQUE (44), LOIRET (45), MORBIHAN (56), SEINE-MARITIME (76), SEINE-ET-MARNE (77), YVELINES (78), VAUCLUSE (84), VENDEE (85), VIENNE (86), HAUTE-VIENNE (87), SEINE-SAINT-DENIS (93), VAL-DE-MARNE (94), VAL-D'OISE (95)**
- Distributeurs : **M Mercier, Passion salaison, Artisan du choix, Intermarché, La Sobreda 2 Nantes, Carrefour market, Auchan, Super U Bonny, JCC Viandes, Yvas, Cora, SARL Ordirest, Negotours, Dispere, Ilgo, Boucherie de sologne, SAVEUR D ANTOINE, SCAOUEST, Leclerc**

POURQUOI CE PRODUIT EST-IL DANGEREUX ?

- Motif du rappel : **Présence de Listeria monocytogenes**
- Risques encourus par le consommateur : **Listeria monocytogenes (agent responsable de la listériose)**

QUE FAIRE ?

- Conduite à tenir par le consommateur : **Ne plus consommer, Rapporter le produit au point de vente, Détruire le produit.**
- Préconisation sanitaire :
Les personnes qui auraient consommé les « produits » mentionnés ci-dessus et qui présenteraient de la fièvre, isolée ou accompagnée de maux de tête, et des courbatures, sont invitées à consulter leur médecin traitant en lui signalant cette consommation. Des formes graves avec des complications neurologiques et des atteintes maternelles ou fœtales chez la femme enceinte peuvent également parfois survenir. Les femmes enceintes ainsi que les personnes immunodéprimées et les personnes âgées doivent être particulièrement attentives à ces symptômes. La listériose est une maladie qui peut être grave et dont le délai d'incubation peut aller jusqu'à huit semaines.

RECOURS DONT DISPOSENT LES CONSOMMATEURS

- Modalités de compensation : **Remboursement.**
- Date de fin de la procédure de rappel : **mardi 20 juillet 2021**

CONTACT

- Numéro de contact : **0247550605**

Retrouvez toutes les informations sur les rappels de produits sur le site:

<https://rappel.conso.gouv.fr>

Le site des alertes de produits dangereux



FAITES PASSER LE MESSAGE :

Informez vos parents et amis de ce rappel !

Faites circuler l'information au sujet de ce rappel, surtout si vous savez que le produit faisant l'objet du rappel a été offert, prêté ou vendu à quelqu'un d'autre